

コーティングメニュー料金表

QMI センチュリオンコートⅡ								
車種	■ピクシス ■コペン ■パッソ	■ヤリス ■アクア	■シエンタ ■スベイド/ボルテ ■タンク/ルーミー	■ライズ ■カローラスポーツ	■プリウス ■カローラセダン/ ■ツアリング ■カムリ ■クラウン ■RAV4	■ハイラックス ■ヴォクシー/ノア/ ■エスクァイア ■ハリアー ■ハイラックス ■86/スープラ	■ヴェルファイア/ ■アルファード ■ハイエース	■レジアスエース ■ランドクルーザー
施工料金 (消費税込み)		110,000円	121,000円	132,000円	143,000円			

QMI ドライグラス								
車種	■ピクシス ■コペン ■パッソ	■ヤリス ■アクア	■シエンタ ■スベイド/ボルテ ■タンク/ルーミー	■ライズ ■カローラスポーツ	■プリウス ■カローラセダン/ ■ツアリング ■カムリ ■クラウン ■RAV4	■ハイラックス ■ヴォクシー/ノア/ ■エスクァイア ■ハリアー ■ハイラックス ■86/スープラ	■ヴェルファイア/ ■アルファード ■ハイエース	■レジアスエース ■ランドクルーザー
施工料金 (消費税込み)		66,000円	71,500円	77,000円	82,500円			

QMI スーパーファインビュー								
車種	■ピクシス ■コペン ■パッソ	■ヤリス ■アクア	■シエンタ ■スベイド/ボルテ ■タンク/ルーミー	■ライズ ■カローラスポーツ	■プリウス ■カローラセダン/ ■ツアリング ■カムリ ■クラウン ■RAV4	■ハイラックス ■ヴォクシー/ノア/ ■エスクァイア ■ハリアー ■ハイラックス ■86/スープラ	■ヴェルファイア/ ■アルファード ■ハイエース	■レジアスエース ■ランドクルーザー
施工料金 (消費税込み)		16,500円	17,600円	18,700円				

ラスプロ								
車種	■ピクシス ■コペン ■パッソ	■ヤリス ■アクア	■シエンタ ■スベイド/ボルテ ■タンク/ルーミー	■ライズ ■カローラスポーツ	■プリウス ■カローラセダン/ ■ツアリング ■カムリ ■クラウン ■RAV4	■ハイラックス ■ヴォクシー/ノア/ ■エスクァイア ■ハリアー ■ハイラックス ■86/スープラ	■ヴェルファイア/ ■アルファード ■ハイエース	■レジアスエース ■ランドクルーザー
施工料金 (消費税込み)	シャーン サスペンション	13,200円	14,300円	15,400円	16,500円			
	シャーン サスペンション フロア	20,900円	22,000円	23,100円	24,200円			

INTERIOR GUARD™		
車種	■2列シート	■3列シート
施工料金 (消費税込み)	26,400円	28,600円

※上記価格は税込価格となります。



県北地区

- 福島西インター店
024-593-5721
- 福島南バイパス店
024-545-3121
- 福島丸子店
024-553-5105
- オンリー鎌田店
024-553-2145

県中地区

- 富久山店
024-935-6400
- ## 相双地区
- 原町店
0244-22-2181

会津地区

- 会津店
0242-23-1523
- 坂下店
0242-83-1400
- U-Car会津
0242-23-1179

ネットヨタ福島がおすすめする、コーティングメニュー



 最高峰のボディコーティング QMIセンチュリオンコートⅡ	 新車用ボディコーティング QMIドライグラス	 長寿命ガラス撥水システム スーパーファインビュー	ラスプロ 下回り防錆剤	ThreeBond 6639 INTERIOR GUARD™ 自動車内装用コーティング剤 インテリアガード
-------------------------------------	-------------------------------	---------------------------------	----------------	--





最上級を求めるなら

QMI センチュリオンコートII

ガラス系3層構造被膜 [走水・滑落]促進基 新配合

QMIボディコートシリーズ最高峰!!

QMI CENTURION COAT II TRIPLE GLASS COATING



動画でチェック!

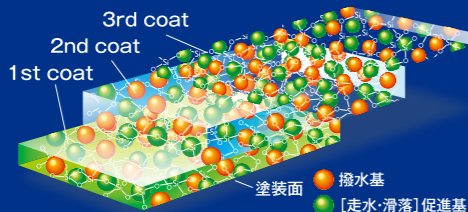
トリプルガラスコート 進化した防汚性能

ガラス系3層構造被膜の実現

QMセンチュリオンコートIIは、新開発の【走水・滑落】促進基を3次元ガラス骨格中への分子レベルで結合させたことで、走水性・滑落性に優れ、高耐久・高撥水・高光沢を兼ね備えた、QMIシリーズ最高峰、ガラス系3層構造被膜のボディコートです。



▲ドライグラスプレミアム 撥水イメージ



▲センチュリオンコートII 被膜イメージ

走水・滑落性による防汚効果

新開発の走水・滑落促進基の配合に成功したことで、現行「センチュリオンコート」の艶・輝き・撥水性を維持しながら、新たに走水性・滑落性が強化されています。洗車時、水洗いすることで、汚れが被膜から離脱し除去しやすくなっています。

	ガラス系多重層
艶	★★★★★★★★
被膜強度	★★★★★★★★
撥水性	★★★★★★★★
防汚性	★★★★★★★★
耐久性	★★★★★★★★
メンテナンス性	★★★★★★★★

▲センチュリオンコートII 性能表

自社データによる



洗車の楽さを求めるなら

QMI ドライグラス

3次元ガラス系被膜 [走水・滑落]促進基 新配合

走水性・滑落性により、進化した輝きを

QMI DRY GLASS



動画でチェック!

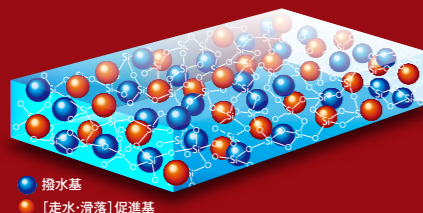
ポリシロキサザンベースQMIガラス系第四世代ボディコーティング

走水・滑落性による防汚効果

新開発の走水・滑落促進基の配合に成功したことで、現行「ガラスシーラント タイプTII」の艶・輝き・撥水性を維持しながら、新たに走水性・滑落性が強化されています。



▲ドライグラス 撥水イメージ



▲ドライグラス 被膜イメージ

優れたメンテナンス性

汚れが付着しにくく、簡単な水洗いで除去できます。また、洗車時の水滴の拭き取り性も向上しています。

	ナノハイブリッドガラス系被膜
艶	★★★★★
被膜強度	★★★★★
撥水性	★★★★★
防汚性	★★★★★
耐久性	★★★★★
メンテナンス性	★★★★★

▲ドライグラス 性能表

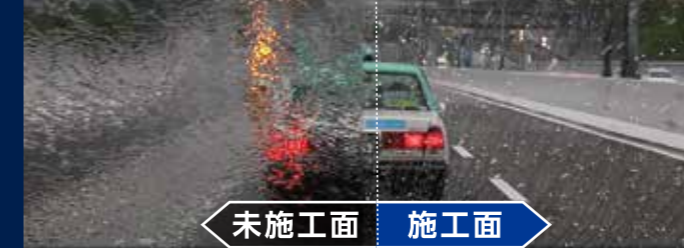
自社データによる

超長寿命ガラス撥水剤

QMIスーパーファインビュー

SUPER FINEVIEW

雨の日の視界を守ります。



未施工面 施工面

撥水効果 新車施工時 サイド・リア 1年

知っていますか？雨の日の事故率

雨の日の事故率は晴の日に比べて約5倍、自損事故は約12倍まで高まります。雨の日は路面が滑りやすいことに加え、視界が悪くなることも様々なリスクやストレスの要因となります。事故防止には雨の日の視界の確保がとて大切です。

雨天時の車両事故

晴天時の5倍

※平成27年首都圏高速道路株式会社調べ

Case 1 ゲリラ豪雨



ゲリラ豪雨でも視界を守り続けます

動画でチェック!

Case 2 対向車からの突然の浴びせ水



視界が途切れることはありません

動画でチェック!

Case 3 夜間走行



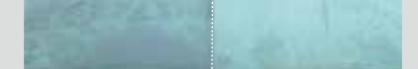
見えづらい夜間も視界を確保します

動画でチェック!



冬も安心 霜が付きにくく 取れやすい

施工面 未施工面



寒い日の朝も霜取りに時間をとられません



※霜への効果は、地域により効果が異なります。

下廻り完全防錆

ラスプロ

愛車をサビから守る!



クルマの裏側のサビ対策 お済みですか?

サビ止めコーティング

こんな車に是非オススメします

- 降雪地域、沿岸地域にお住まいの方
- マリンスポーツやウインタースポーツをされる方
- 高速道路を頻繁に利用される方

※高速道路は11月～4月末まで融雪剤が散布されます。

塗装していない場合... 気付いた時には、こんなことになっている可能性があります!



そうなる前に!!



防錆性

一般的な防錆塗料と比較して抜群の防錆力を発揮。

サビの進行を抑制

多少のサビであれば、そのまま施工でき、サビの進行を抑制。

自己修復性

乾燥後、軟質塗膜を形成するため、フシがおきず、小さなキズなら自己修復性があり、サビの進行を抑制。

防振・防音効果

原膜タイプのスリーラスターは、音の吸収がよく、石跳ねなどの打撃音をやわらげます。

自動車内装用コーティング剤

ThreeBond 6639

ARVEL

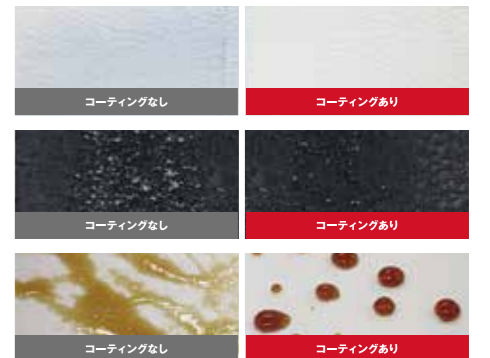
INTERIOR GUARD™

ThreeBond 6639 インテリアガード™は防汚性・耐摩耗性・耐水性に優れた被膜を形成し、インテリア全体をコーティングします。革・合皮・ファブリックだけでなく、プラスチックパーツ®にも使用可能です。愛車のインテリアを汚れや傷から守り、美しさを保ちます。

Effect

効果

- 防汚性** > 汚れが付着しにくく、付いても落ちやすいためメンテナンスが容易です
- 耐摩耗性** > 靴のひっかき傷などからシートを保護し、傷が付くようになります
- 耐水性** > 飲み物をこぼしても染みにくく、シートをきれいに保ちます



※メッシュ部、インパネ部、スイッチ部、カーナビ部では使用できません